

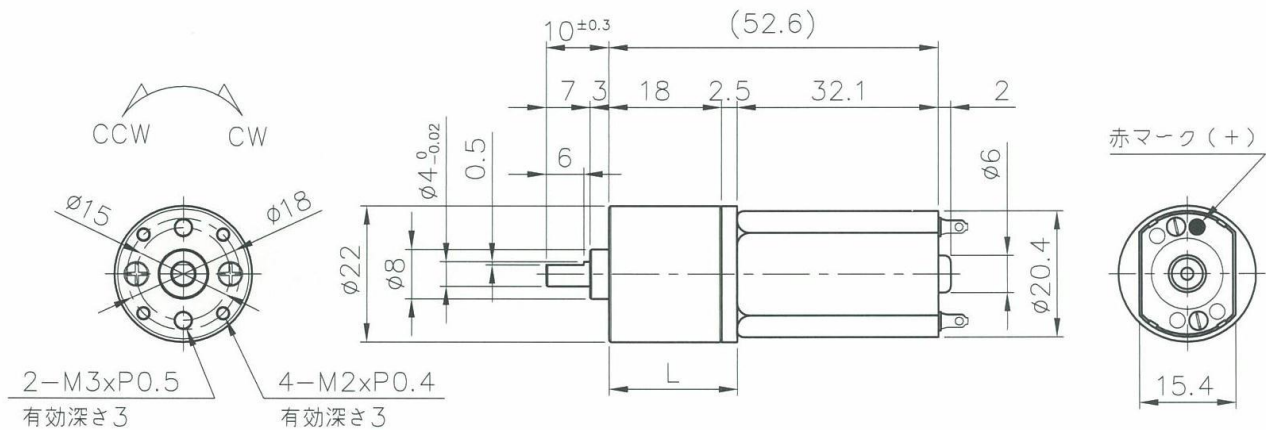
# NS-22SG ギヤードモータ

## NS-22SG-減速比-電圧N180A□

スパーギヤヘッド付き  
カーボンブラシモータ  
省スペース設計



### 【外径図】



### 【ギヤードモータ仕様 (定格回転数(rpm)/定格トルク 一覧)】

型 式	1/減速比	13	16	35	43	59	74	80	91
NS-22SG-○○○-24N180A2	回転数	779	626	292	234	174	144	133	118
	N·m	0.032	0.04	0.077	0.097	0.108	0.118	0.118	0.127
	kgf·cm	0.33	0.41	0.79	0.99	1.1	1.2	1.2	1.3
	回転方向	CW			CCW			CW	

型 式	1/減速比	113	124	150	182	201	220	250
NS-22SG-○○○-24N180A2	回転数	97	89	75	63	57	53	46
	N·m	0.137	0.147	0.147	0.147	0.147	0.147	0.147
	kgf·cm	1.4	1.5	1.5	1.5	1.5	1.5	1.5
	回転方向	CW						

### 【モータ単体特性】

		24N180A2
定格電圧	V	24
無負荷回転数	rpm	12600
無負荷電流	A	0.073
定格負荷トルク	mN·m	3.432
	gf·cm	35
定格負荷回転数	rpm	10000
定格負荷電流	A	0.26
起動トルク	mN·m	16.634
	gf·cm	169.62
起動電流	A	0.98
回転方向	*	CCW
質量	g	32

### 【ギヤヘッド単体仕様】

1/減速比	L mm	段数	許容トルク		質量 g
			N·m	kgf·cm	
13	20.5	3	0.039	0.4	32
16	20.5	3	0.049	0.5	32
35	20.5	4	0.078	0.8	32
43	20.5	4	0.098	1.0	32
59	20.5	5	0.108	1.1	32
74~80	20.5	5	0.118	1.2	32
91	20.5	5	0.127	1.3	32
113	20.5	5	0.137	1.4	32
124~250	20.5	5	0.147	1.5	32

\* +端子にプラス印加時の基本回転方向(両回転)