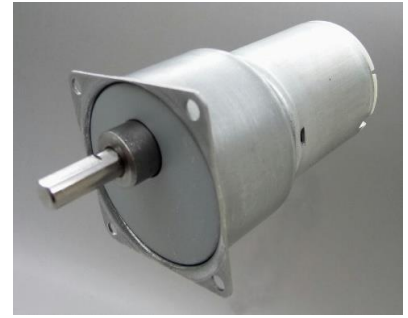


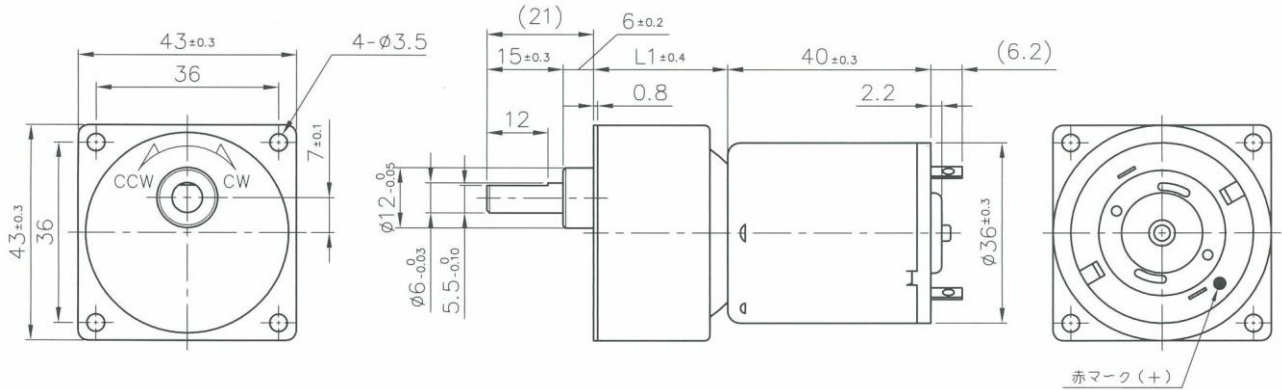
NS-40SG ギヤードモータ

NS-40SG-減速比-12N525A□

低価格・スタンダードタイプ
豊富な減速比バリエーション
連続・断続併用ギヤヘッド付



【外径図】



【ギヤードモータ仕様 (定格回転数(rpm)/定格トルク 一覧)】

型式	1/減速比	10	15	18	25	30	36	50	60	75	90
NS-40SG-○○○-12N525A4	回転数	325	219	181	131	108	90	65	54	45	36
	N・m	0.098	0.127	0.157	0.216	0.265	0.314	0.402	0.481	0.490	0.686
	kgf・cm	1	1.3	1.6	2.2	2.7	3.2	4.1	4.9	5	7
	回転方向	CW	CCW	CCW	CCW	CCW	CCW	CW	CW	CW	CW
NS-40SG-○○○-12N525A3	回転数	535	352	295	212	176	146	105	88	72	58
	N・m	0.088	0.127	0.147	0.206	0.255	0.304	0.382	0.461	0.490	0.686
	kgf・cm	0.9	1.3	1.5	2.1	2.6	3.1	3.9	4.7	5	7
	回転方向	CW	CCW	CCW	CCW	CCW	CCW	CW	CW	CW	CW
型式	1/減速比	100	120	150	180	200	250	300	360	400	500
NS-40SG-○○○-12N525A4	回転数	33	28	23	20	18	14	12	10	9.5	7.7
	N・m	0.686	0.686	0.686	0.686	0.686	0.686	0.686	0.686	0.686	0.686
	kgf・cm	7	7	7	7	7	7	7	7	7	7
	回転方向	CW	CW	CW	CCW	CCW	CCW	CCW	CCW	CCW	CCW
NS-40SG-○○○-12N525A3	回転数	54	46	38	32	29	23	20	17	15	12
	N・m	0.686	0.686	0.686	0.686	0.686	0.686	0.686	0.686	0.686	0.686
	kgf・cm	7	7	7	7	7	7	7	7	7	7
	回転方向	CW	CW	CW	CCW	CCW	CCW	CCW	CCW	CCW	CCW

【モータ単体特性】

		12N525A4	12N525A3
定格電圧	V	12	12
無負荷回転数	rpm	4000	6450
無負荷電流	A	0.14	0.14
定格負荷トルク	mN・m	12.258	11.768
	gf・cm	125	120
定格負荷回転数	rpm	3250	5270
定格負荷電流	A	0.59	0.85
起動トルク	mN・m	65.378	64.325
	gf・cm	666.67	655.93
起動電流	A	2.55	4.01
回転方向	*	CW	CW
質量	g	117	114

【ギヤヘッド単体仕様】

1/減速比	L1	段数	許容トルク		質量
	mm		N・m	kgf・cm	g
10	23.9	2	0.098	1	110
15, 18	26.4	3	0.294	3	116
25, 30, 36	26.4	3	0.392	4	116
50, 60, 75	28.9	4	0.490	5	125
90, 100, 120, 150	28.9	4	0.686	7	125
180, 200, 250, 300	31.4	5	0.686	7	130
360, 400, 500	31.4	5	0.686	7	130

* +端子にプラス印加時の基本回転方向(両回転)