

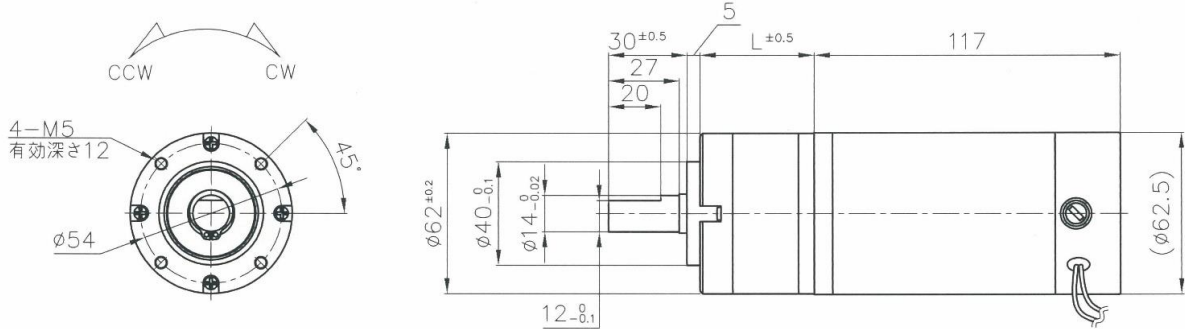
NS-62PG ギヤードモータ

NS-62PG-減速比-電圧Y625A□

低速ハイパワーモータ付
 φ62高トルク遊星ギヤヘッド付
 簡易エンコーダ付相談可 又は、ブレーキ付相談可
 * 数量条件有り



【外径図】



【ギヤードモータ仕様 (定格回転数(rpm)/定格トルク 一覧)】

型 式	1/減速比	3	4	12	15	19	43	53	66	81
NS-62PG-○○○-12Y625A1	回転数	487	395	138	111	89	38	31	25	20
	N・m	0.245	0.294	0.735	0.922	1.157	2.256	2.746	3.432	4.217
	kgf・cm	2.5	3	7.5	9.4	11.8	23	28	35	43
	回転方向	CW	CW	CW	CW	CW	CW	CW	CW	CW
NS-62PG-○○○-24Y625A2	回転数	500	405	142	114	92	40	32	26	21
	N・m	0.412	0.500	1.226	1.540	1.932	3.727	4.609	5.786	7.061
	kgf・cm	4.2	5.1	12.5	15.7	19.7	38	47	59	72
	回転方向	CW	CW	CW	CW	CW	CW	CW	CW	CW
型 式	1/減速比	100	113	150	230	285	353	488	546	676
NS-62PG-○○○-12Y625A1	回転数	16	14	11	7.2	6	5	3.7	3.4	2.7
	N・m	5.296	5.982	6.570	9.807	9.807	9.807	9.807	9.807	9.807
	kgf・cm	54	61	67	100	100	100	100	100	100
	回転方向	CW	CW	CW	CW	CW	CW	CW	CW	CW
NS-62PG-○○○-24Y625A2	回転数	17	15	11	7.9	6.5	5.3	3.9	3.5	2.8
	N・m	8.826	9.807	9.807	9.807	9.807	9.807	9.807	9.807	9.807
	kgf・cm	90	100	100	100	100	100	100	100	100
	回転方向	CW	CW	CW	CW	CW	CW	CW	CW	CW

【モータ単体特性】

		12Y625A1	24Y625A2
定格電圧	V	12	24
無負荷回転数	rpm	2000	2000
無負荷電流	mA	450	300
定格負荷トルク	mN・m	88.260	147.100
	gf・cm	900	1500
定格負荷回転数	rpm	1700	1750
定格負荷電流	mA	1800	1500
起動トルク	mN・m	588.458	1176.663
	gf・cm	6000.60	11997.60
起動電流	mA	9460	9900
回転方向	*	CW	CW
質量	g	1650	1650

【ギヤヘッド単体仕様】

1/減速比	L	段数	許容トルク		質量
	mm		N・m	kgf・cm	g
3, 4	43.6	1	1.471	15.0	670
12, 15	59.1	2	4.903	50.0	940
19	59.1	2	4.903	50.0	940
43, 53	74.6	3	9.807	100.0	1220
66, 81	74.6	3	9.807	100.0	1220
100, 113	74.6	3	9.807	100.0	1220
150	90.1	4	9.807	100.0	1500
230, 285	90.1	4	9.807	100.0	1500
353, 488	90.1	4	9.807	100.0	1500
546, 676	90.1	4	9.807	100.0	1500

* +端子にプラス印加時の基本回転方向(両回転)