

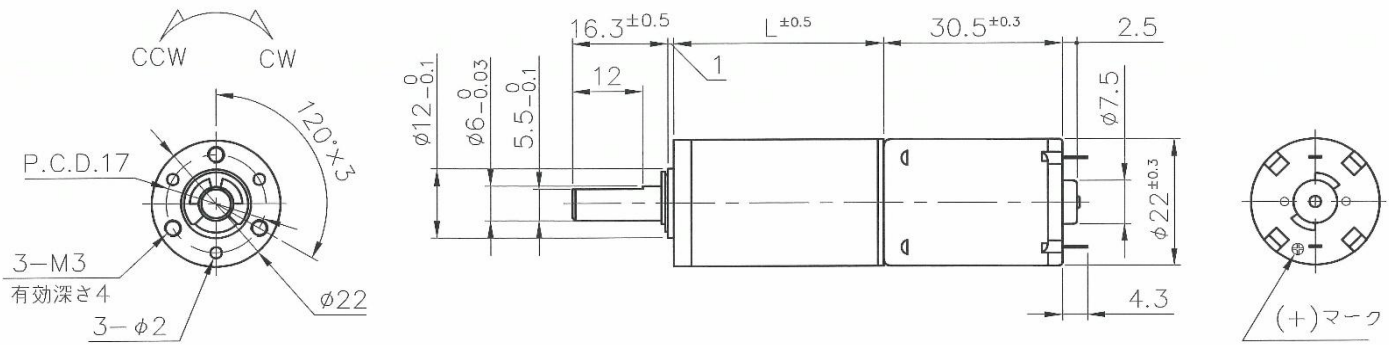
# NS-22PGC ギヤードモータ

## NS-22PGC-減速比-電圧N250S□

φ22高トルク遊星ギヤヘッド付  
豊富な減速比・モータをラインナップ



### 【外径図】



### 【ギヤードモータ仕様 (定格回転数(rpm)/定格トルク 一覧)】

型 式	1/減速比	5	18	20	25	66	77	90	110	136	246	393	484
NS-22PGC-○○○-12N250S1	回転数	1022	272	232	188	72	62	53	43	35	19	12	10
	N・m	0.013	0.039	0.046	0.057	0.118	0.137	0.157	0.196	0.245	0.353	0.49	0.49
	kgf・cm	0.13	0.4	0.47	0.58	1.2	1.4	1.6	2	2.5	3.6	5	5
NS-22PGC-○○○-12N250S3	回転数	1627	427	367	296	112	98	82	66	54	30	20	17
	N・m	0.017	0.055	0.063	0.08	0.177	0.186	0.24	0.294	0.363	0.49	0.49	0.49
	kgf・cm	0.17	0.56	0.64	0.82	1.8	1.9	2.45	3	3.7	5	5	5
NS-22PGC-○○○-24N250S2	回転数	1054	280	239	195	74	64	55	44	36	20	12	10
	N・m	0.013	0.039	0.046	0.056	0.118	0.137	0.157	0.196	0.245	0.353	0.49	0.49
	kgf・cm	0.13	0.4	0.47	0.57	1.2	1.4	1.6	2	2.5	3.6	5	5
NS-22PGC-○○○-24N250S4	回転数	1576	410	355	284	108	95	78	63	52	30	20	16
	N・m	0.019	0.063	0.07	0.091	0.196	0.206	0.275	0.343	0.392	0.49	0.49	0.49
	kgf・cm	0.19	0.64	0.71	0.93	2	2.1	2.8	3.5	4	5	5	5
NS-22PGC-○○○-24N250S7	回転数	842	222	189	154	60	51	43	35	28	15	9.9	8.5
	N・m	0.011	0.034	0.04	0.049	0.098	0.118	0.137	0.167	0.216	0.314	0.49	0.49
	kgf・cm	0.11	0.35	0.41	0.5	1	1.2	1.4	1.7	2.2	3.2	5	5
回転方向	*	CW											

### 【モータ単体特性】

		12N250S1	12N250S3	24N250S2	24N250S4	24N250S7
定格電圧	V	12	12	24	24	24
無負荷回転数	rpm	6000	9000	6000	9000	5000
無負荷電流	A	0.07	0.12	0.03	0.05	0.03
定格負荷トルク	mN・m	3.432	4.707	3.432	5.099	2.942
	gf・cm	35	48	35	52	30
定格負荷回転数	rpm	4750	7500	4900	7300	3900
定格負荷電流	A	0.23	0.47	0.12	0.26	0.1
起動トルク	mN・m	16.475	28.243	18.772	26.997	13.372
	gf・cm	168	288	190.91	275.29	136.36
起動電流	A	0.85	2.23	0.53	1.16	0.35
回転方向	*	CW	CW	CW	CW	CW
質量	g	38.5	38.5	38.5	38.5	38.5

### 【ギヤヘッド単体仕様】

1/減速比	L mm	段数	許容トルク		質量
			N・m	kgf・cm	g
5	23.3	1	0.098	1.0	46
18、20、25	29.5	2	0.294	3.0	51
66、77、90	35.7	3	0.392	4.0	58
110、136	35.7	3	0.392	4.0	58
246、336	41.9	4	0.490	5.0	65
393、484	41.9	4	0.490	5.0	65
597、735	41.9	4	0.490	5.0	65
1079	48.10	5	0.588	6.0	72
1475	48.1	5	0.588	6.0	72
2124	48.1	5	0.588	6.0	72
3968	48.1	5	0.588	6.0	72

\* +端子にプラス印加時の基本回転方向(両回転)